



**ТЕХНОНИКОЛЬ**

**PREMIUM**



**LOGICPIR PROF**  
КАТАЛОГ ОБЪЕКТОВ





## О компании

ТЕХНОНИКОЛЬ является одним из крупнейших международных производителей надежных и эффективных строительных материалов. Компания предлагает рынку новейшие технологии, сочетающие в себе мировой опыт и разработки собственных научных центров. Сотрудничество с проектными институтами и архитектурными мастерскими позволяет ТЕХНОНИКОЛЬ гибко и оперативно реагировать на изменения запросов потребителей. Выбирая компанию ТЕХНОНИКОЛЬ, Вы получаете надежного партнера, гарантирующего качественный материал, помощь в его монтаже и грамотный подбор всех комплектующих.

---

**29**  
лет на рынке

---

**6**  
научных центров

---

**19**  
учебных центров

---

**22**  
представительства  
в 18 странах мира

---

**53** производственные  
площадки в 6 странах  
мира

---

**116**  
стран экспорта

---



## LOGICPIR – утеплитель нового поколения

LOGICPIR – это теплоизоляционный материал нового поколения на основе жесткого полиуретана, зарекомендовавший себя на международном рынке.

---

**76,4%**

доля теплоизоляции PIR  
на рынке плоских кровель США

---

**40%**

доля теплоизоляции PIR на рынке  
плоских кровель Европы

---

**30%**

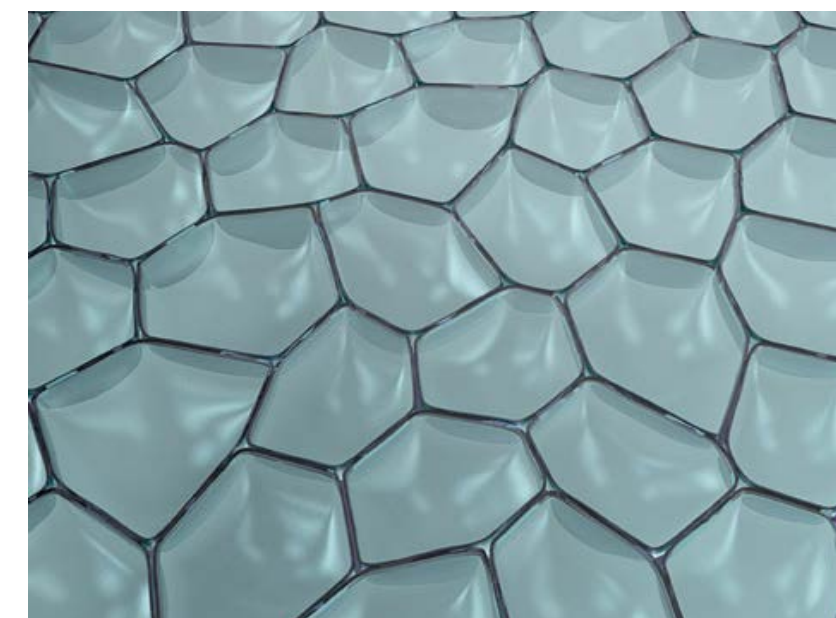
доля сэндвич-панелей  
с использованием наполнителей  
PUR (пенополиуретан) и PIR  
на рынке России

---

LOGICPIR представляет собой полимерный каркас из множества замкнутых ячеек, которые образуют жесткую однородную структуру с высокой прочностью. Молекулярная кольцевая структура полимера с прочными химическими связями и высокая плотность связей между элементами затрудняет их разрушение. Как следствие, полученный материал является химически и термически более стабильным.

Таким образом, LOGICPIR благодаря химической «преемственности» сохраняет все положительные свойства полиуретана: рекордно низкую теплопроводность, малую плотность, хороший предел прочности, паро- и влагонепроницаемость, долговечность.

К собственным уникальным характеристикам относится повышенная огнестойкость. LOGICPIR не поддерживает горения, а также самостоятельно затухает при отсутствии источника пламени. При взаимодействии с пламенем наружный слой обугливается, образуя на поверхности пористую углеродную матрицу, которая защищает внутренние слои полимера. LOGICPIR имеет рекордно низкую теплопроводность (0,022 Вт/м·К), что выгодно отличает его от других теплоизоляционных решений.



# LOGICPIR PROF – решение для профессионалов

Сокращение затрат на логистику и подъем утеплителя LOGICPIR PROF на кровлю.

Сокращение сроков монтажа за счет легкости утеплителя LOGICPIR PROF.

LOGICPIR PROF позволяет выполнить теплоизоляцию без усиления несущих конструкций.

LOGICPIR PROF выдерживает новые требования по снеговой нагрузке.

LOGICPIR PROF оказывает наименьшую дополнительную нагрузку на несущее основание.

Кровельные системы с теплоизоляцией LOGICPIR PROF ТЕХНОНИКОЛЬ помогают решить ряд задач как при новом строительстве, так и при реконструкции зданий. Плиты LOGICPIR PROF позволяют выполнить теплоизоляцию крыш, не прибегая к усилению несущих конструкций, снизить нагрузку на них, а также сократить затраты на логистику и подъем утеплителя.

LOGICPIR PROF легко выдерживает новые требования по снеговой нагрузке крыш. Так, использование LOGICPIR PROF на кровле площадью 10 000 м<sup>2</sup> позволяет снизить вес крыши почти на 200 тонн и сократить сроки монтажа на 2 недели.

Профессиональная экспертиза специалистов ТЕХНОНИКОЛЬ помогает разработать решения по конструктиву кровли для обеспечения безопасности и максимально возможного безремонтного срока службы. Тем самым существенно облегчается работа специалистов по проектированию объектов гражданского, промышленного и частного строительства с утеплителем LOGICPIR.

Качество монтажных работ обеспечивается сопровождением объекта инженерами Службы Качества ТЕХНОНИКОЛЬ, в том числе за счет быстрого реагирования на поступающие вопросы и сведения к минимуму ошибок монтажа.



## Основные преимущества

Максимальная водонепроницаемость LOGICPIR PROF позволяет выполнять работы по монтажу кровельной системы круглый год, а благодаря легкому весу сокращаются затраты на логистику и подъем теплоизоляции. Кроме того, благодаря своей структуре плиты LOGICPIR PROF гарантируют сохранение теплоизоляционных свойств в течение всего срока эксплуатации здания.



### РЕКОРДНО НИЗКАЯ ТЕПЛОПРОВОДНОСТЬ

Коэффициент теплопроводности LOGICPIR PROF равен 0,022 Вт/м·К, что ниже теплопроводности воздуха — 0,025 Вт/м·К! При этом минимальная толщина составляет 20 мм, что позволяет значительно сэкономить пространство утепляемого помещения. Плиты плотно стыкуются между собой с помощью замков типа «четверть» во избежание образования сквозных мостиков холода.



### НЕ ВПИТЫВАЕТ ВЛАГУ

Структура материала — прочные заполненные ячейки — обеспечивает материалу LOGICPIR PROF водопоглощение не более 1%. Благодаря фольгированной облицовке водяной пар также не может попасть внутрь плит. Такой утеплитель не отсыреет и всегда будет сухим.



### НЕ РАСПРОСТРАНЯЕТ ПЛАМЯ

LOGICPIR PROF относится к слабогорючим материалам (класс горючести Г1). Под воздействием пламени происходит обугливание наружного слоя материала, образуется углеродная матрица, которая служит защитой внутренних слоев, препятствуя дальнейшему горению полимера.



### СТОЙКОСТЬ К ДИНАМИЧЕСКИМ НАГРУЗКАМ

Утеплитель LOGICPIR PROF отличается высокой стойкостью к динамическим нагрузкам. В результате испытаний он отнесен к классу 2: после 30 циклов нагрузки материал теряет прочность не более чем на 0,5%. Прочность на сжатие — 150 кПа — обеспечивает высокое сопротивление пешеходной нагрузке в составе систем плоских кровель.



### ДОЛГОВЕЧНОСТЬ

Срок службы LOGICPIR PROF составляет более 50 лет без потери эксплуатационных характеристик. Широкий температурный диапазон от -65 °С до +110 °С позволяет применять этот материал во всех климатических районах.

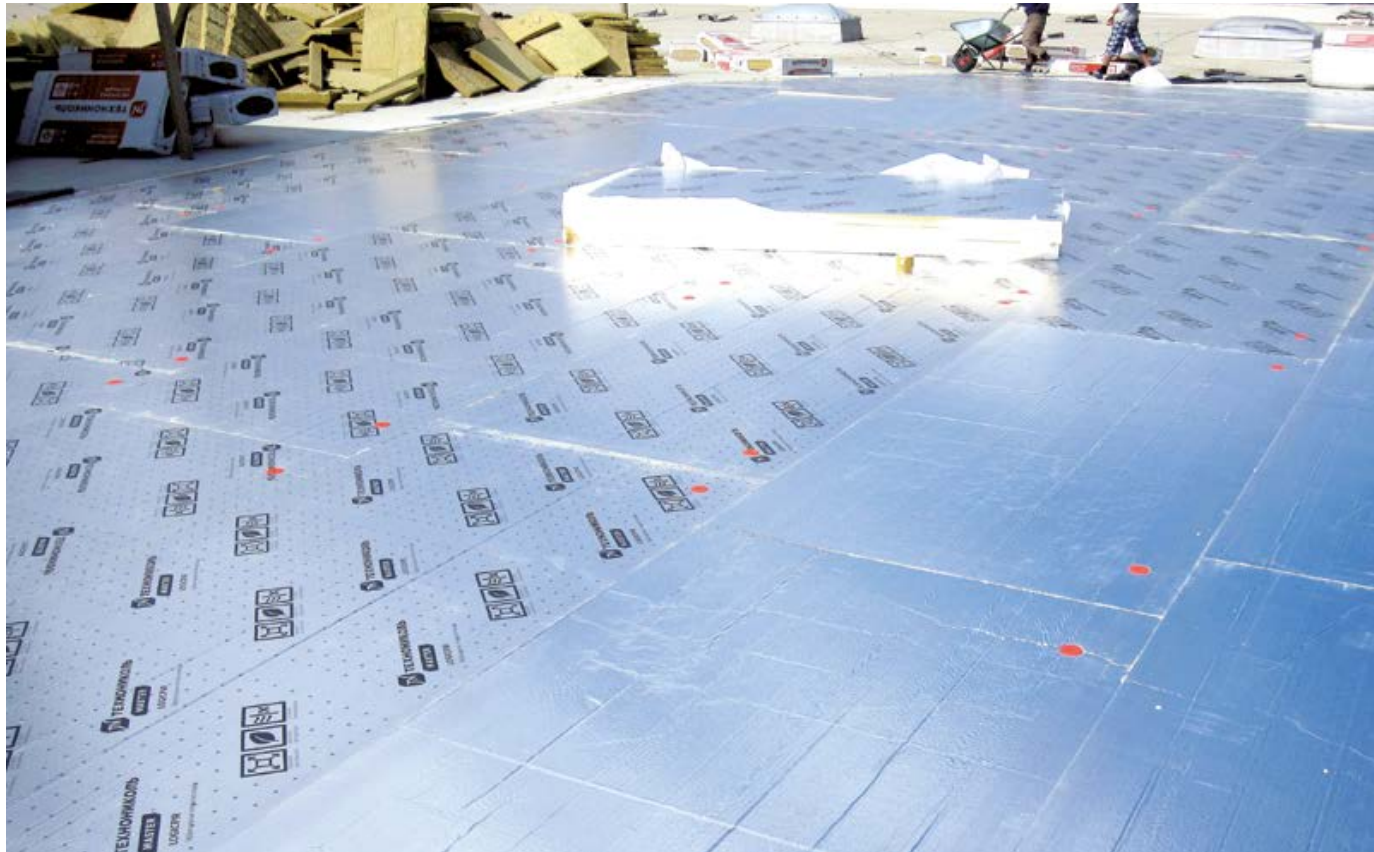


### ЛЕГКИЙ ВЕС

Использование теплоизоляции LOGICPIR PROF не только обеспечивает малую толщину слоя утеплителя, но и за счет меньшего веса помогает снизить нагрузку на несущие конструкции, что важно при реконструкции кровель. Там, где понадобится 20 машин или 190 тонн традиционной теплоизоляции, можно обойтись всего лишь 12,5 машинами или 28 тоннами теплоизоляции LOGICPIR PROF.

Теплоизоляция LOGICPIR PROF рекомендуется к использованию в случае частого техобслуживания оборудования и эксплуатации кровли.





## ИКЕА

### LOGICPIR PROF Ф/Ф

Площадь покрытия: > 925 000 м<sup>2</sup>

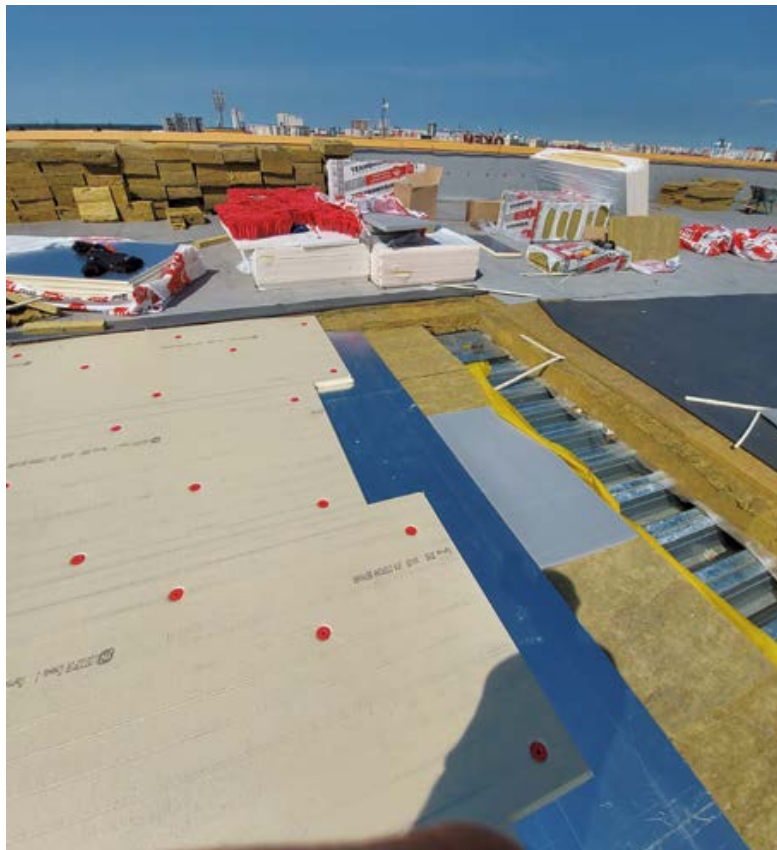
Год монтажа: 2013-2017

Местоположение: Нижний Новгород, Москва и МО, Республика Адыгея, Ростов-на-Дону, Уфа, Казань, Екатеринбург, Самара, Санкт-Петербург, Омск и др.

В 2014 году впервые в России применили на своих кровлях инновационную кровельную систему ТН-КРОВЛЯ Смарт PIR с теплоизоляционным материалом нового поколения LOGICPIR PROF. Защита гидроизоляции кровель торговых-развлекательных комплексов ИКЕА-МЕГА-Ашан осуществляется с 2007 года. Множество магазинов по всей России – в Санкт-Петербурге, Екатеринбурге, Ростове-на-Дону, Новосибирске, Самаре, Омске и других городах – построены с применением теплоизоляции LOGICPIR PROF. Площадь каждой кровли составляет от 110 000 до 160 000 м<sup>2</sup>.







**ТРК «СитиМОЛЛ»**

**LOGICPIR PROF Ф/Ф**

Площадь покрытия: 25 000 м<sup>2</sup>  
 Год монтажа: 2020  
 Местоположение: Сургут



**ТЦ «Аврора»**

**LOGICPIR PROF Ф/Ф**

Площадь покрытия: 4 600 м<sup>2</sup>  
 Год монтажа: 2020  
 Местоположение: Кемерово





### ТРК «Весна»

#### LOGICPIR PROF Ф/Ф

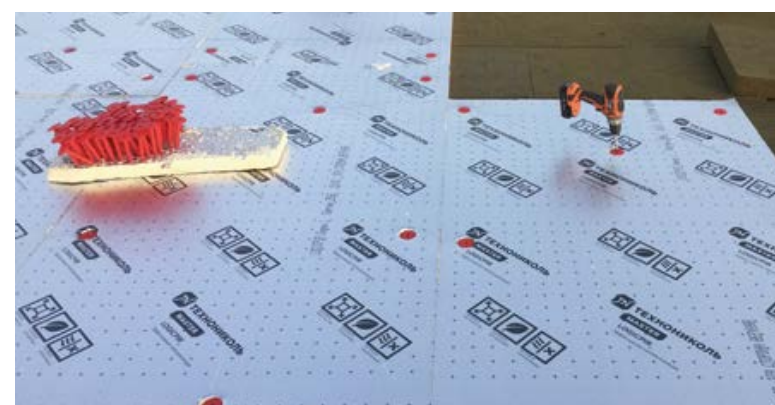
Площадь покрытия: 7 500 м<sup>2</sup>  
 Год монтажа: 2019-2020  
 Местоположение: Липецк



### Гипермаркет «Глобус»

#### LOGICPIR PROF Ф/Ф

Общая площадь покрытия: 60 000 м<sup>2</sup>  
 Год монтажа: 2019  
 Местоположение: Пушкино, Московская область







### Торговый центр

#### LOGICPIR PROF Ф/Ф

Общая площадь покрытия: 2 000 м<sup>2</sup>

Год монтажа: 2019

Местоположение: Борисглебск, Воронежская область



### Ашан

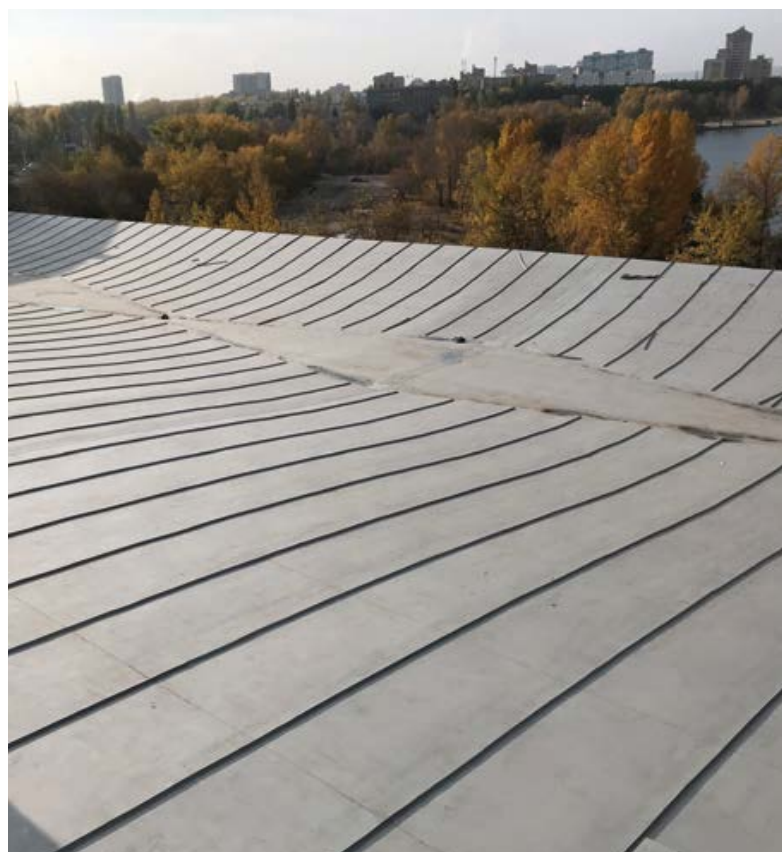
#### LOGICPIR PROF Ф/Ф

Площадь покрытия: 5 500 м<sup>2</sup>

Год монтажа: 2017

Местоположение: Москва





### ТРЦ «Европа»

#### LOGICPIR PROF Φ/Φ

Площадь покрытия: 10 000 м<sup>2</sup>  
 Год монтажа: 2017  
 Местоположение: Воронеж



### ТРЦ «Central Park»

#### LOGICPIR PROF Φ/Φ

Площадь покрытия: 10 000 м<sup>2</sup>  
 Год монтажа: 2017  
 Местоположение: Курск





### Гипермаркет «Лента»

#### LOGICPIR PROF Ф/Ф

Площадь покрытия: 10 000 м<sup>2</sup>  
 Год монтажа: 2017  
 Местоположение: Астрахань

Устройство кровель на гипермаркетах Лента началось с 2007 года. С тех пор теплоизоляционные плиты LOGICPIR PROF защищают более 150 000 м<sup>2</sup> кровель на этих магазинах.



### Минимаркет «Магнит»

#### LOGICPIR PROF Ф/Ф

Площадь покрытия: 2 500 м<sup>2</sup>  
 Год монтажа: 2017  
 Местоположение: Волгоград

Успешное сотрудничество с компанией Магнит началось с 2009 года. Уже более 90 магазинов Магнит защищено кровельной системой с применением теплоизоляции LOGICPIR PROF.







---

**ТРК «Балтийский»**

---

**LOGICPIR PROF Ф/Ф**

---

Площадь покрытия: 30 000 м<sup>2</sup>  
Год монтажа: 2019  
Местоположение: Псков



---

**Торговый центр**

---

**LOGICPIR PROF Ф/Ф**

---

Площадь покрытия: 2 900 м<sup>2</sup>  
Год монтажа: 2017  
Местоположение: Учалы



---

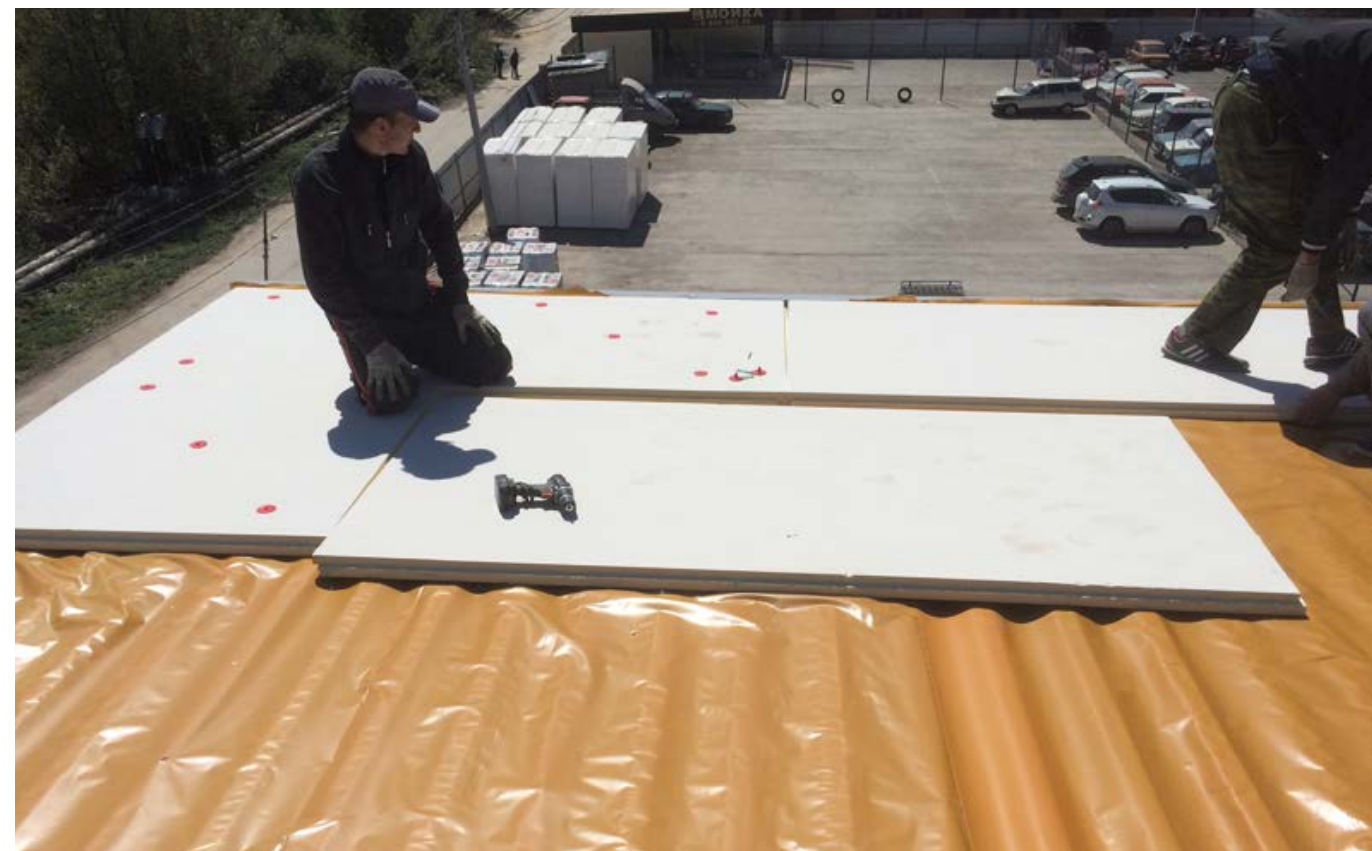
**ТРЦ «Тополь»**

---

**LOGICPIR PROF Ф/Ф**

---

Площадь покрытия: 4 600 м<sup>2</sup>  
Год монтажа: 2017  
Местоположение: Иваново



---

**ТЦ «Авангард»**

---

**LOGICPIR PROF Ф/Ф**

---

Площадь покрытия: 2 800 м<sup>2</sup>  
Год монтажа: 2017  
Местоположение: Ясногорск






---

**ТЦ «Макси»**

---

**LOGICPIR PROF Ф/Ф**

---

Площадь покрытия: 11 000 м<sup>2</sup>  
 Год монтажа: 2017  
 Местоположение: Вологда




---

**ТЦ «Макси»**

---

**LOGICPIR PROF Ф/Ф**

---

Площадь покрытия: 10 000 м<sup>2</sup>  
 Год монтажа: 2017  
 Местоположение: Череповец

ТЦ «Макси» по всей России доверяют свою кровлю Корпорации ТЕХНОНИКОЛЬ и утеплителю LOGICPIR PROF.




---

**ТЦ «Макси»**

---

**LOGICPIR PROF Ф/Ф**

---

Площадь покрытия: 28 000 м<sup>2</sup>  
 Год монтажа: 2020  
 Местоположение: Киров





---

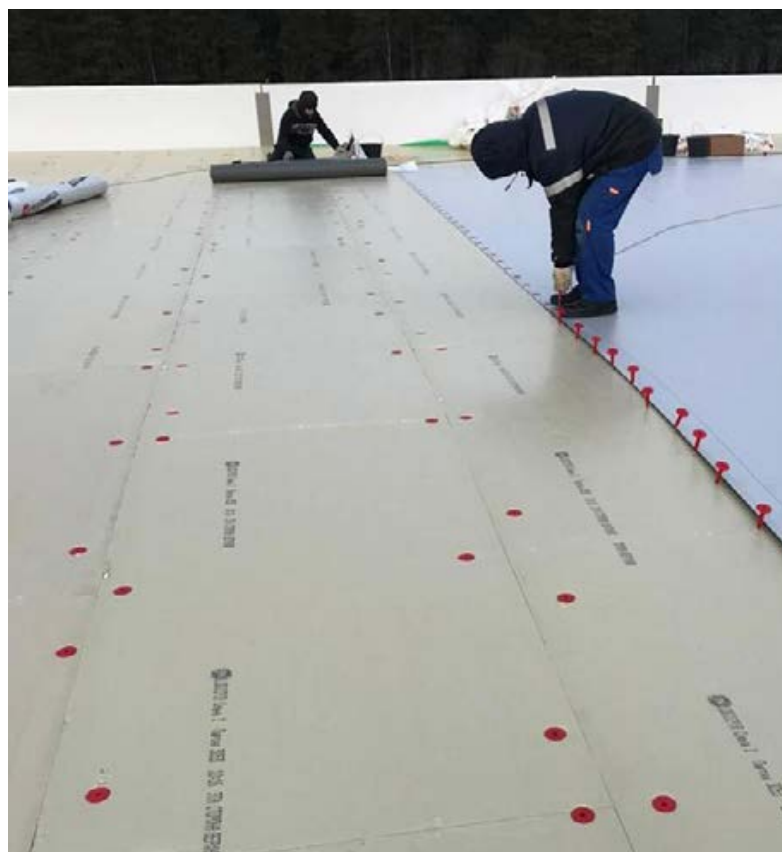
**Логистический комплекс  
Fix Price**

---

**LOGICPIR PROF Ф/Ф**

---

Площадь покрытия: 65 000 м<sup>2</sup>  
Год монтажа: 2020-2021  
Местоположение: Краснодарский край,  
ст. Динская



---

**Логистический центр швейной  
фабрики «Натали»**

---

**LOGICPIR PROF Ф/Ф**

---

Площадь покрытия: 11 500 м<sup>2</sup>  
Год монтажа: 2020  
Местоположение: Иваново



---

**Логистический центр «Ярдилер»**

---

**LOGICPIR PROF Ф/Ф**

---

Площадь покрытия: 11 000 м<sup>2</sup>  
Год монтажа: 2020-2021  
Местоположение: Ярославль





---

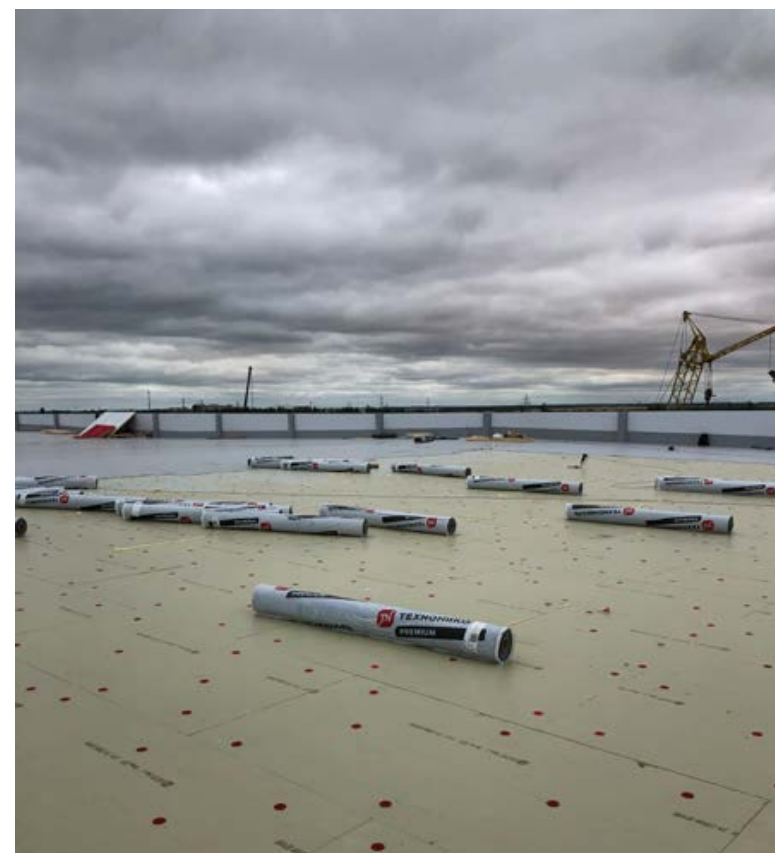
### PPЦ «Тандер»

---

### LOGICPIR PROF Ф/Ф

---

Площадь покрытия: 20 000 м<sup>2</sup>  
Год монтажа: 2020  
Местоположение: Воронеж



---

### Центральный складской комплекс Abi

---

### LOGICPIR PROF Ф/Ф

---

Площадь покрытия: 6 900 м<sup>2</sup>  
Год монтажа: 2020-2021  
Местоположение: Владимир



---

### Холодильный склад для сельскохозяйственной продукции

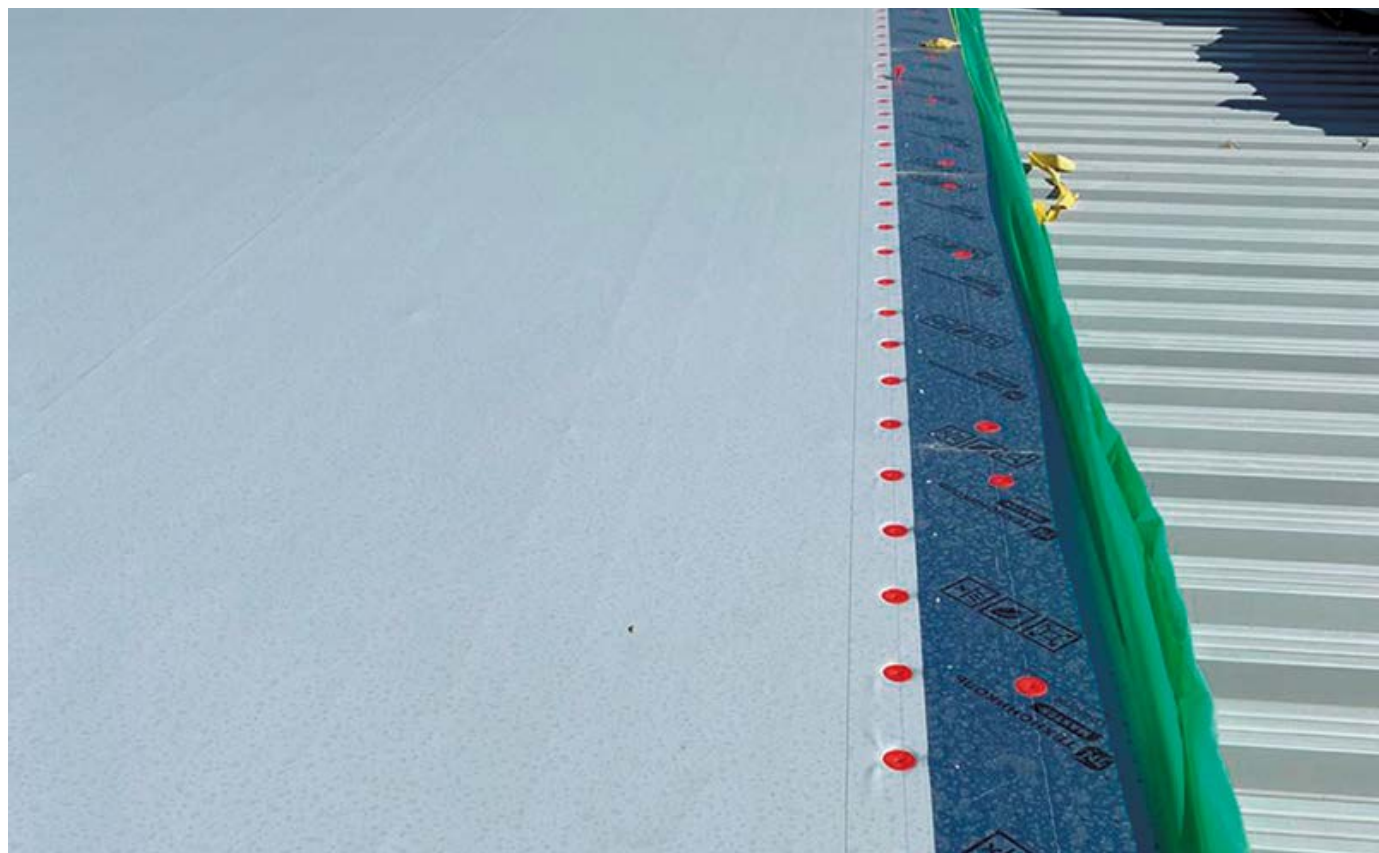
---

### LOGICPIR PROF Ф/Ф

---

Площадь покрытия: 20 000 м<sup>2</sup>  
Год монтажа: 2020-2021  
Местоположение: Новороссийск





---

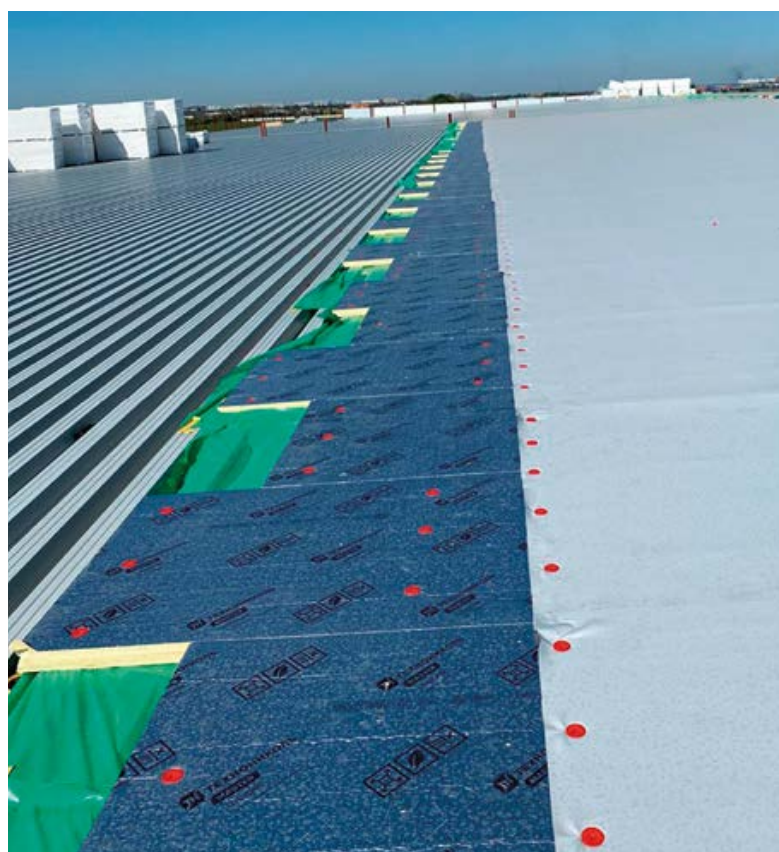
### Склад «Трианон»

---

### LOGICPIR PROF Ф/Ф

---

Площадь покрытия: 800 м<sup>2</sup>  
Год монтажа: 2020  
Местоположение: Новосибирск



---

### Логистический комплекс

---

### LOGICPIR PROF Ф/Ф

---

Площадь покрытия: 15 000 м<sup>2</sup>  
Год монтажа: 2020  
Местоположение: Краснодар



---

### Логистический центр обслуживания гелиевых контейнеров

---

### LOGICPIR PROF Ф/Ф

---

Площадь покрытия: 4 300 м<sup>2</sup>  
Год монтажа: 2020  
Местоположение: Приморский край,  
с. Вольно-Надеждинское






---

### Автобаза

---

### LOGICPIR PROF Ф/Ф

---

Площадь покрытия: 10 000 м<sup>2</sup>  
 Год монтажа: 2020  
 Местоположение: Щекино




---

### Распределительный центр «Магнит»

---

### LOGICPIR PROF Ф/Ф

---

Площадь покрытия: 30 000 м<sup>2</sup>  
 Год монтажа: 2020  
 Местоположение: Сургут




---

### Центральный логистический комплекс AGC

---

### LOGICPIR PROF CXM/CXM

---

Площадь покрытия: 7 000 м<sup>2</sup>  
 Год монтажа: 2019  
 Местоположение: Бор, Нижегородская область




---

### Складское помещение НижегородОптХозТорг

---

### LOGICPIR PROF CXM/CXM

---

Площадь покрытия: 2 000 м<sup>2</sup>  
 Год монтажа: 2019  
 Местоположение: Нижний Новгород





**Складской комплекс  
ИП «Рощектаев»**

**LOGICPIR PROF Ф/Ф**

Площадь покрытия: 18 000 м<sup>2</sup>  
 Год монтажа: 2019  
 Местоположение: Екатеринбург



**Логистический комплекс  
«Атлант Парк»**

**LOGICPIR PROF Ф/Ф**

Площадь покрытия: 51 000 м<sup>2</sup>  
 Год монтажа: 2019  
 Местоположение: Московская область





---

### Технопарк Инмаш

---

#### LOGICPIR PROF Ф/Ф

---

Площадь покрытия: 23 000 м<sup>2</sup>  
Год монтажа: 2019  
Местоположение: Стерлитамак, республика Башкортостан



---

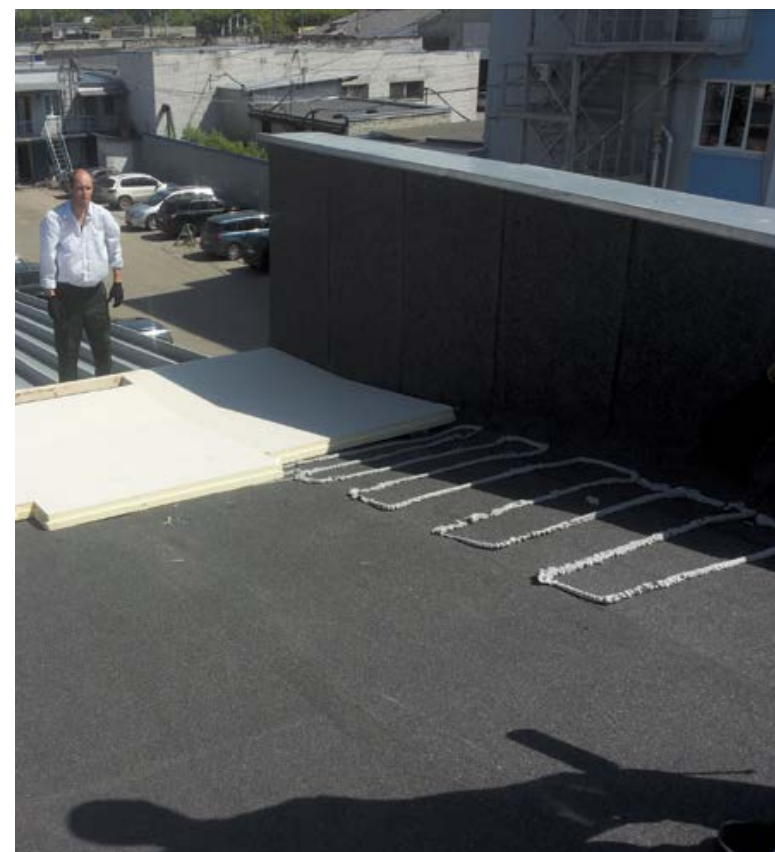
### Логистический комплекс «Панорама»

---

#### LOGICPIR PROF Ф/Ф

---

Площадь покрытия: 18 000 м<sup>2</sup>  
Год монтажа: 2019  
Местоположение: п. Чесноковка, республика Башкортостан



---

### Склады компании HOXT

---

#### LOGICPIR PROF CXM/CXM

---

Площадь покрытия: 6 783 м<sup>2</sup>  
Год монтажа: 2016  
Местоположение: Нижний Новгород



---

### Индустриальный парк «Внуково 3»

---

#### LOGICPIR PROF Ф/Ф

---

Площадь покрытия: 50 000 м<sup>2</sup>  
Год монтажа: 2019  
Местоположение: д. Шарапово, Московская область





**Складской комплекс  
«Технопарк Успенск»**

**LOGICPIR PROF Ф/Ф**

Площадь покрытия: 39 000 м<sup>2</sup>  
 Год монтажа: 2016–2017  
 Местоположение: Московская область, Ногинский район

Кровельные системы с теплоизоляцией LOGICPIR PROF ТЕХНОНИКОЛЬ подходят для сооружений огромных площадей, предназначенных для хранения и складирования грузов различного назначения.



**Склад алкогольной продукции**

**LOGICPIR PROF CXM/CXM**

Площадь покрытия: 1 000 м<sup>2</sup>  
 Год монтажа: 2017  
 Местоположение: Йошкар-Ола





**Складской комплекс завода  
«Цикл»**

**LOGICPIR PROF Ф/Ф**

Площадь покрытия: 4 500 м<sup>2</sup>  
 Год монтажа: 2017  
 Местоположение: Ковров, Владимирская область



**Станция ТО  
сельскохозяйственной техники**

**LOGICPIR PROF Ф/Ф**

Площадь покрытия: 4 500 м<sup>2</sup>  
 Год монтажа: 2020  
 Местоположение: Липецк







---

**Завод по производству соков  
«Соки Кубани»**

---

**LOGICPIR PROF Ф/Ф**

---

Площадь покрытия: 20 000 м<sup>2</sup>  
Год монтажа: 2020-2021  
Местоположение: п. Прикубанский,  
республика Адыгея



---

**Реконструкция  
производственно-складского  
корпуса по производству  
продукции автохимии «СИНТЕК»**

---

**LOGICPIR PROF Ф/Ф**

---

Площадь покрытия: 14 785 м<sup>2</sup>  
Год монтажа: 2020  
Местоположение: Обнинск



---

**Производственное здание и  
склад тепличных материалов**

---

**LOGICPIR PROF Ф/Ф**

---

Площадь покрытия: 13 000 м<sup>2</sup>  
Год монтажа: 2020  
Местоположение: Таганрог





---

**Киреевский завод легких  
металлоконструкций (КЗЛМК)**

---

**LOGICPIR PROF Ф/Ф**

---

Площадь покрытия: 35 000 м<sup>2</sup>  
Год монтажа: 2020  
Местоположение: Киреевск



---

**Залихватский расколбасс**

---

**LOGICPIR SND**

---

Площадь покрытия: 7 000 м<sup>2</sup>  
Год монтажа: 2020  
Местоположение: Красноярск







---

**Черепановский мясокомбинат**

**LOGICPIR PROF CXM/CXM**

**LOGICPIR SLOPE**

---

Площадь покрытия: 10 000 м<sup>2</sup>  
Год монтажа: 2020  
Местоположение: Черепаново



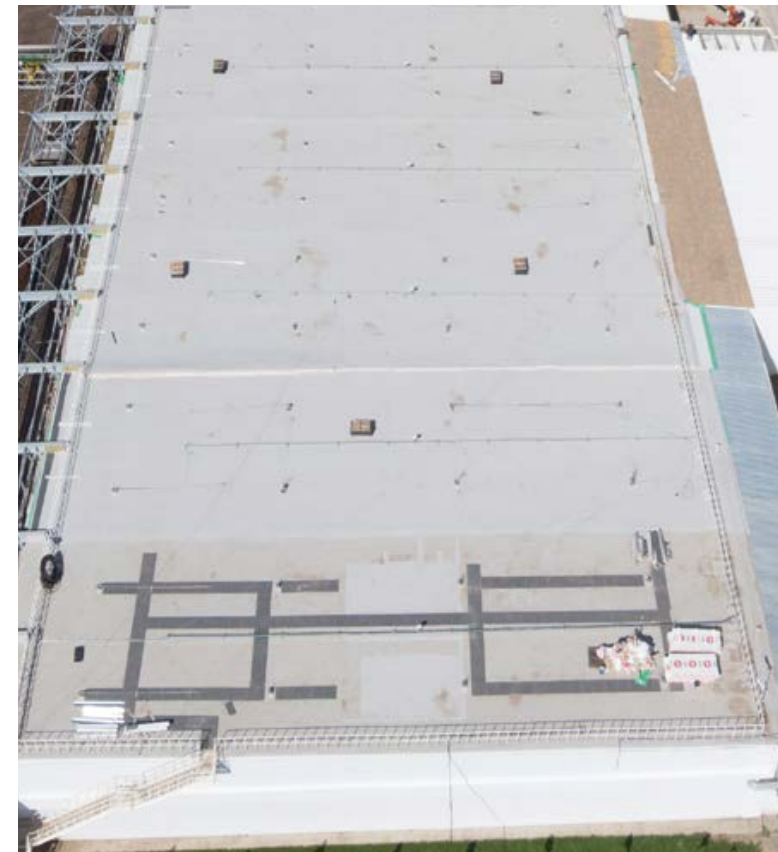
---

**Саяногорский Аллюминиевый завод**

**LOGICPIR PROF Ф/Ф**

---

Площадь покрытия: 2 000 м<sup>2</sup>  
Год монтажа: 2020  
Местоположение: Красноярск



---

**Производственный комплекс «Грибная радуга»**

**LOGICPIR PROF CXM/CXM**

---

Площадь покрытия: 14 300 м<sup>2</sup>  
Год монтажа: 2020, 2017  
Местоположение: Курская область

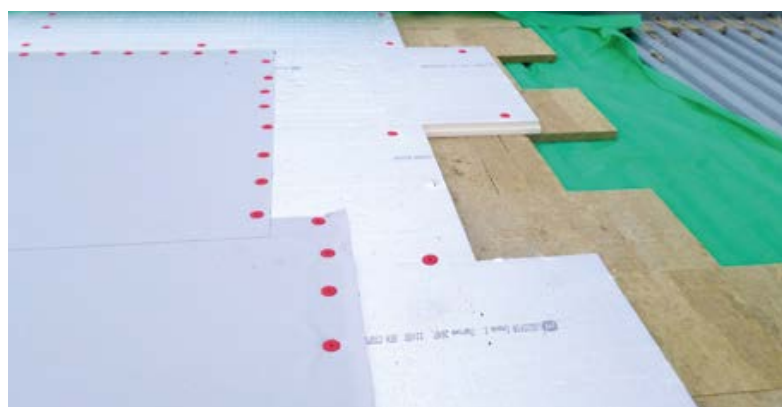




**Выксунский металлургический завод**

**LOGICPIR PROF Ф/Ф**

Площадь покрытия: 126 000 м<sup>2</sup>  
 Год монтажа: 2019  
 Местоположение: Выкса, Нижегородская область



**Цех по безшовному изготовлению труб большого диаметра (ТПЦ)**

**LOGICPIR PROF Ф/Ф  
 LOGICLOGICPIR SLOPE**

Площадь покрытия: 112 000 м<sup>2</sup>  
 Год монтажа: 2020  
 Местоположение: Выкса, Нижегородская область



**Медный завод «Удокан»**

**LOGICPIR PROF Ф/Ф**

Площадь покрытия: 84 000 м<sup>2</sup>  
 Год монтажа: 2019-2020  
 Местоположение: Чара, Забайкальский край






---

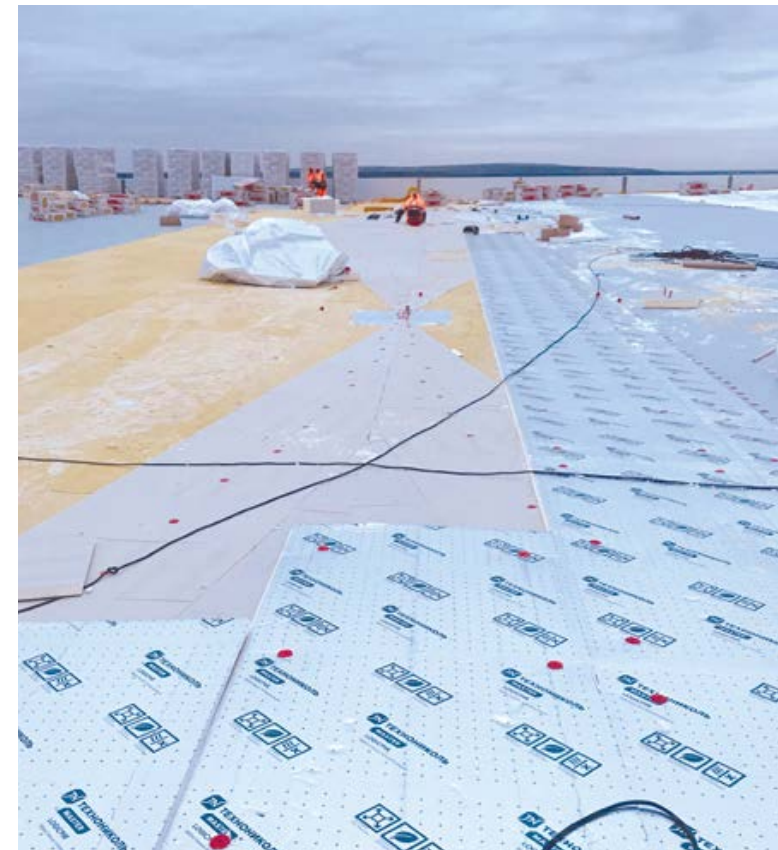
### ПАО «Нефаз»

---

#### LOGICPIR PROF Ф/Ф

---

Площадь покрытия: 8 000 м<sup>2</sup>  
 Год монтажа: 2019  
 Местоположение: Нефтекамск, республика  
 Башкортостан




---

### Томинский ГОК

---

#### LOGICPIR PROF Ф/Ф

---

Площадь покрытия: 44 000 м<sup>2</sup>  
 Год монтажа: 2019  
 Местоположение: п. Томинский, Челябинская  
 область





---

### Южная ТЭЦ

---

#### LOGICPIR PROF Ф/Ф

---

Площадь покрытия: 25 000 м<sup>2</sup>  
Год монтажа: 2019-2020  
Местоположение: Санкт-Петербург



---

### Завод «Аксион»

---

#### LOGICPIR PROF Ф/Ф

---

Площадь покрытия: 16 000 м<sup>2</sup>  
Год монтажа: 2019  
Местоположение: Ижевск



---

### Завод «Метафракс»

---

#### LOGICPIR PROF Ф/Ф

---

Площадь покрытия: 16 000 м<sup>2</sup>  
Год монтажа: 2019  
Местоположение: Губаха, Пермский край



---

### Среднеуральская ГРЭС

---

#### LOGICPIR PROF Ф/Ф LOGICLOGICPIR SLOPE

---

Площадь покрытия: 7 000 м<sup>2</sup>  
Год монтажа: 2017  
Местоположение: Среднеуральск, Свердловская область



---

### Завод по производству алюминиевой упаковки «КЭН-ПАК»

---

#### LOGICPIR PROF CXM/CXM LOGICLOGICPIR SLOPE

---

Площадь покрытия: 4 500 м<sup>2</sup>  
Год монтажа: 2017  
Город: Ростов-на-Дону







---

**Завод современной упаковки  
«Данафлекс»**

---

**LOGICPIR PROF Ф/Ф  
LOGICPIR SLOPE**

---

Площадь покрытия: 1 800 м<sup>2</sup>  
Год монтажа: 2017  
Местоположение: Казань



---

**АО «РЭД»**

---

**LOGICPIR PROF Ф/Ф  
LOGICPIR SLOPE**

---

Площадь покрытия: 30 000 м<sup>2</sup>  
Год монтажа: 2016  
Местоположение: Челябинск



---

**Кондитерская фабрика  
«Магнитка»**

---

**LOGICPIR PROF CXM/CXM**

---

Площадь покрытия: 8 230 м<sup>2</sup>  
Год монтажа: 2016  
Местоположение: Магнитогорск



---

**Михеевский ГОК**

---

**LOGICPIR PROF Ф/Ф**

---

Площадь покрытия: 30 000 м<sup>2</sup>  
Год монтажа: 2016–2017  
Местоположение: Варна, Челябинская область



---

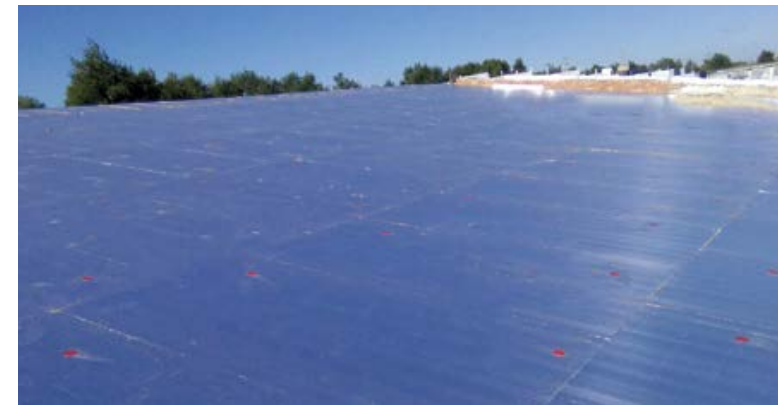
**Компания «Бытпласт»**

---

**LOGICPIR PROF Ф/Ф**

---

Площадь покрытия: 10 005 м<sup>2</sup>  
Год монтажа: 2017  
Местоположение: Егорьевск



---

**ОАО «Сарапульский  
электрогенераторный завод»**

---

**LOGICPIR PROF Ф/Ф**

---

Площадь покрытия: 3 256 м<sup>2</sup>  
Год монтажа: 2017  
Местоположение: Удмуртская республика







---

**Производственный корпус  
Владимирская фабрика дверей**

---

**LOGICPIR PROF Ф/Ф**

---

Площадь покрытия: 4 500 м<sup>2</sup>  
Год монтажа: 2017  
Местоположение: Ковров, Владимирская область



---

**Ювелирный завод SOKOLOV  
JEWELRY**

---

**LOGICPIR PROF Ф/Ф**

---

Площадь покрытия: 4 600 м<sup>2</sup>  
Год монтажа: 2017-2018  
Местоположение: Кострома

В компании постоянно разрабатываются решения для устройства как новых, так и старых кровель, чтобы максимально удовлетворить потребности заказчика: системы с механическим креплением или клеевые системы (актуальны для реконструкции), с доутеплением или без него.





---

### Инфекционный центр

---

#### LOGICPIR PROF Ф/Ф

---

Площадь покрытия: 8 000 м<sup>2</sup>  
Год монтажа: 2020  
Местоположение: Новосибирск



---

### Филиал Южно-Уральского Государственного университета

---

#### LOGICPIR PROF Ф/Ф

---

Площадь покрытия: 1 000 м<sup>2</sup>  
Год монтажа: 2020  
Местоположение: Златоуст





**Многофункциональная  
спортивная арена**

**LOGICPIR PROF Ф/Ф**

Площадь покрытия: 14 000 м<sup>2</sup>  
Год монтажа: 2019-2020  
Местоположение: Белгород



**Средняя общеобразовательная  
школа №160**

**LOGICPIR PROF Ф/Ф**

Общая площадь покрытия: 2 900 м<sup>2</sup>  
Год монтажа: 2020  
Местоположение: Тайга

**Психоневрологический  
диспансер**

**LOGICPIR PROF Ф/Ф**

Общая площадь покрытия: 7 500 м<sup>2</sup>  
Год монтажа: 2020  
Местоположение: Хакасия, п. Туим

**Частный дом в коттеджном  
поселке премиум-класса  
«Палникс»**

**LOGICPIR PROF Ф/Ф**

Общая площадь покрытия: 600 м<sup>2</sup>  
Год монтажа: 2020  
Местоположение: Екатеринбург






---

### Аэропорт Уфа

---

#### LOGICPIR PROF Ф/Ф

---

Площадь покрытия: 6 000 м<sup>2</sup>  
 Год монтажа: 2019  
 Местоположение: Уфа




---

### Аэропорт Бalandино

---

#### LOGICPIR PROF Ф/Ф

---

Площадь покрытия: 10 0 00 м<sup>2</sup>  
 Год монтажа: 2019  
 Местоположение: Челябинская область




---

### Гостиница «Ока»

---

#### LOGICPIR PROF Ф/Ф

---

Площадь покрытия: 2 171 м<sup>2</sup>  
 Год монтажа: 2017  
 Местоположение: Рязань






---

**ЖК «Лазурный берег»**

---

**LOGICPIR PROF CXM/CXM  
LOGICPIR SLOPE**

---

Общая площадь покрытия: 10 000 м<sup>2</sup>  
 Год монтажа: 2017  
 Местоположение: Сочи




---

**Административный комплекс  
с производственными  
помещениями**

---

**LOGICPIR PROF Ф/Ф**

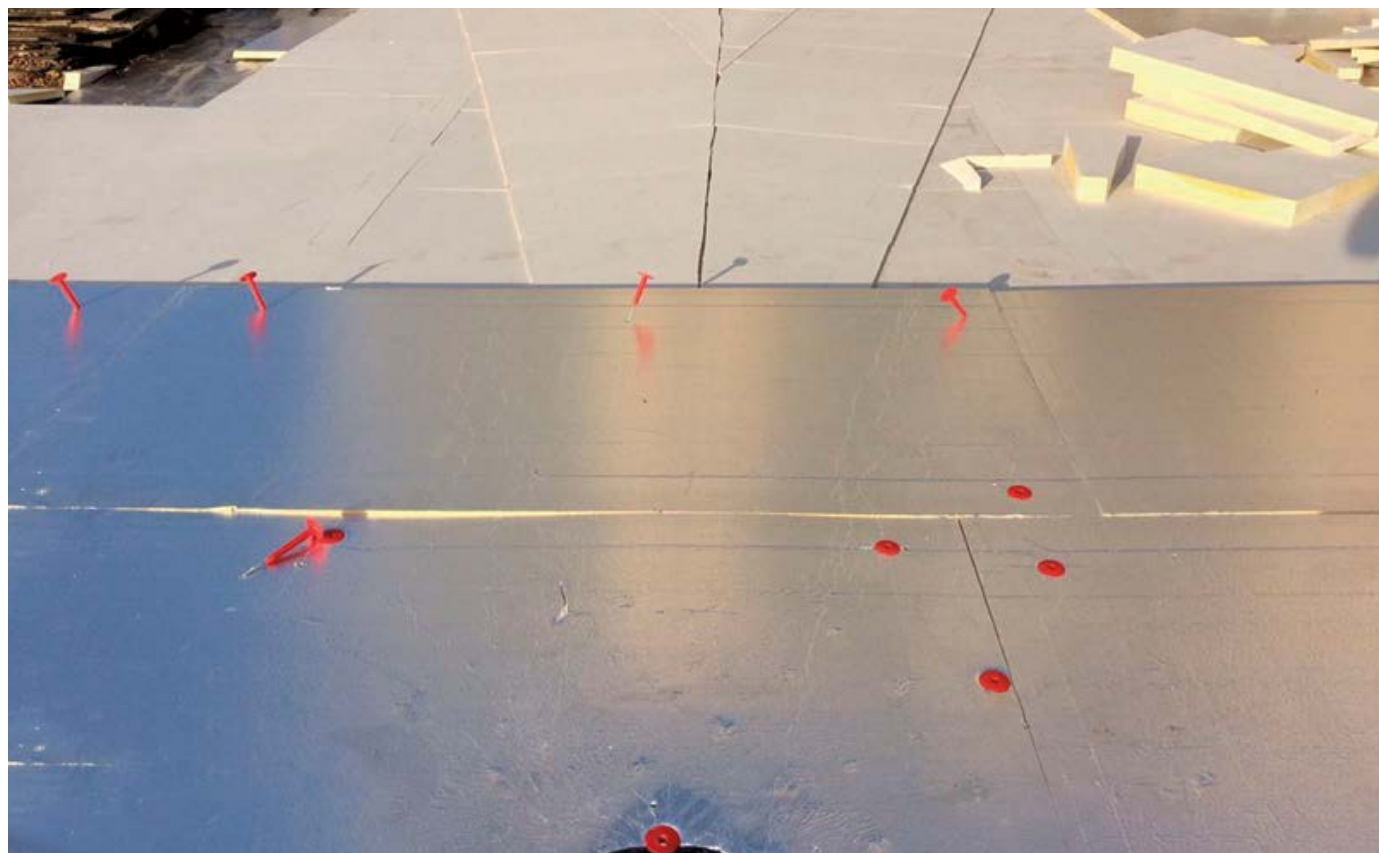
---

Площадь покрытия: 3 000 м<sup>2</sup>  
 Год монтажа: 2016  
 Местоположение: Барнаул



Появляется все больше малоэтажных проектов с трендовыми плоскими кровлями, которые реализуются благодаря надежным готовым системам с применением теплоизоляции LOGICPIR.





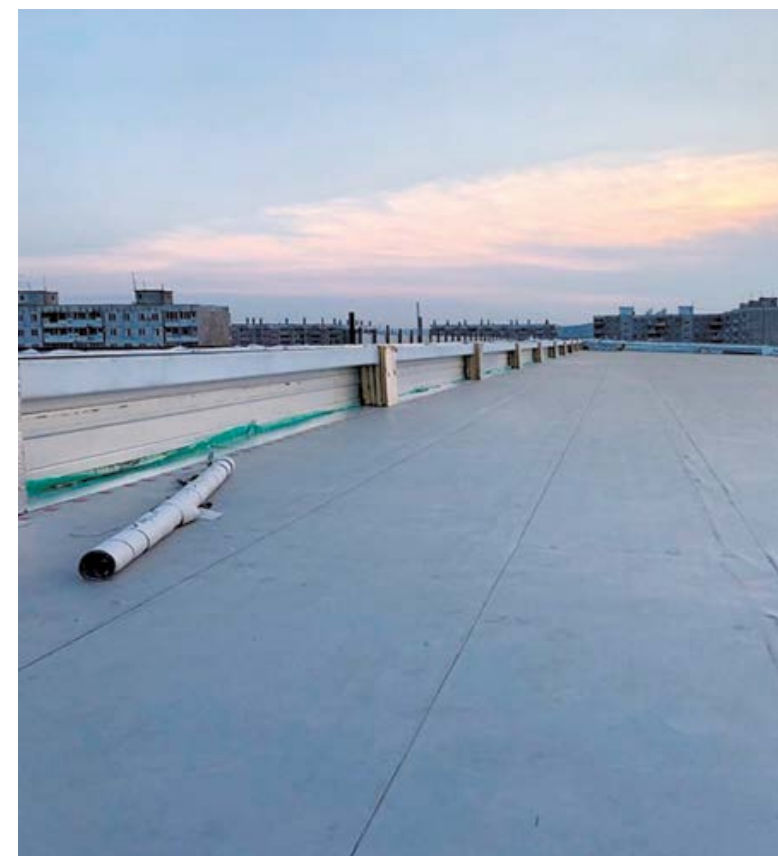
---

### Банк ВТБ

**LOGICPIR PROF Ф/Ф**  
**LOGICPIR SLOPE**

---

Площадь покрытия: 2 100 м<sup>2</sup>  
Год монтажа: 2017  
Местоположение: Самара



---

### Центр игровых видов спорта и единоборств

**LOGICPIR PROF Ф/Ф**  
**LOGICPIR SLOPE**

---

Площадь покрытия: 14 795 м<sup>2</sup>  
Год монтажа: 2020  
Местоположение: Комсомольск-на-Амуре





### Арена «Металлург»

#### LOGICPIR PROF CXM/CXM LOGICPIR SLOPE

Площадь покрытия: 3 000 м<sup>2</sup>  
Год монтажа: 2017  
Местоположение: Магнитогорск

Спортивные сооружения используются для проведения массовых мероприятий, соревнований и концертов. Здесь как нельзя кстати необходима надежная кровля над головой болельщиков или зрителей.



### Детско-юношеская спортивная школа

#### LOGICPIR PROF Ф/Ф

Площадь покрытия: 3 500 м<sup>2</sup>  
Год монтажа: 2017  
Местоположение: Лениногорск



### Конькобежный центр

#### LOGICPIR PROF CXM/CXM

Площадь покрытия: 40 000 м<sup>2</sup>  
Год монтажа: 2017  
Местоположение: Коломна

Защитить от влаги, снега, солнца – вот чему способны противостоять современные кровельные системы с применением теплоизоляционных плит LOGICPIR PROF.

### Спортивно-концертный зал «Алмаз»

#### LOGICPIR PROF Ф/Ф

Площадь покрытия: 4 500 м<sup>2</sup>  
Год монтажа: 2017  
Местоположение: Череповец

### Спорткомплекс

#### LOGICPIR PROF Ф/Ф

Площадь покрытия: 3 300 м<sup>2</sup>  
Год монтажа: 2017  
Местоположение: Шали, Чеченская республика



---

**Здание производства и склада  
Соржа-Старая**

---

**LOGICPIR PROF Ф/Ф**

---

Площадь покрытия: 23 000 м<sup>2</sup>  
Год монтажа: 2019-2020  
Местоположение: Соржа-Старая,  
Ленинградская область

---

**Многофункциональный центр  
хранения и логистики «Ордер»**

---

**LOGICPIR PROF Ф/Ф**

---

Площадь покрытия: 23 000 м<sup>2</sup>  
Год монтажа: 2020  
Местоположение: Дзержинск, Нижегородская  
область

---

**Лакhta-центр**

---

**LOGICPIR PROF Ф/Ф**

---

Площадь покрытия: 50 000 м<sup>2</sup>  
Год монтажа: 2019  
Местоположение: Санкт-Петербург

---

**ЖД**

---

**LOGICPIR PROF CXM/CXM**

---

Площадь покрытия: 2 500 м<sup>2</sup>  
Год монтажа: 2019  
Местоположение: с. Майма, Алтайский край

---

**Центральный рынок**

---

**LOGICPIR PROF CXM/CXM**

---

Площадь покрытия: 3 000 м<sup>2</sup>  
Год монтажа: 2019  
Местоположение: Новосибирск

---

**Складской комплекс**

---

**LOGICPIR PROF Ф/Ф**

---

Площадь покрытия: 10 000 м<sup>2</sup>  
Год монтажа: 2019  
Местоположение: Уфа

---

**Логистический центр  
«Глобус»**

---

**LOGICPIR PROF Ф/Ф**

---

Площадь покрытия: 68 000 м<sup>2</sup>  
Год монтажа: 2019  
Местоположение: Пушкино, Московская  
область

---

**Лаборатория гормональных  
препаратов**

---

**LOGICPIR PROF Ф/Ф**

---

Площадь покрытия: 16 000 м<sup>2</sup>  
Год монтажа: 2019  
Местоположение: Тюмень

---

**ТЦ «Макси»**

---

**LOGICPIR PROF Ф/Ф**

---

Площадь покрытия: 13 000 м<sup>2</sup>  
Год монтажа: 2019  
Местоположение: Киров

---

**Кузнецкая ТЭЦ**

---

**LOGICPIR PROF CXM/CXM**

---

Площадь покрытия: 2 700 м<sup>2</sup>  
Год монтажа: 2018  
Местоположение: Новокузнецк

---

**Спортивно-оздоровительный  
центр компании «Ордер»**

---

**LOGICPIR PROF Ф/Ф**

---

Площадь покрытия: 5 325 м<sup>2</sup>  
Год монтажа: 2017  
Местоположение: Выкса

---

**Аэропорт Домодедово,  
Терминал 2**

---

**LOGICPIR PROF Ф/Ф**

---

Площадь покрытия: 42 000 м<sup>2</sup>  
Год монтажа: 2017  
Местоположение: Москва

---

**ЖК «Анкудиновский парк»**

---

**LOGICPIR PROF Ф/Ф**

---

Утепление технического этажа  
Площадь покрытия: 2 459 м<sup>2</sup>  
Год монтажа: 2017  
Местоположение: Нижний Новгород

---

**ЖК «Муза»**

---

**LOGICPIR PROF Ф/Ф**

---

Площадь покрытия: 4 011 м<sup>2</sup>  
Год монтажа: 2017  
Местоположение: Ижевск

---

**Склад №2, Производственный  
Цех ООО «СфераСтрой»**

---

**LOGICPIR PROF Ф/Ф**

---

Площадь покрытия: 4 200 м<sup>2</sup>  
Год монтажа: 2017  
Местоположение: Москва

---

**Производственно-складское  
здание**

---

**LOGICPIR PROF Ф/Ф**

---

Площадь покрытия: 4 100 м<sup>2</sup>  
Год монтажа: 2017  
Местоположение: п. Томилино, Московская  
область



---

**ФКП ГкНИПАС**

---

**LOGICPIR PROF Ф/Ф**

---

Площадь покрытия: 2 600 м<sup>2</sup>  
Год монтажа: 2017  
Местоположение: п. Белоозёрский, Московская область

---

**Уральский пружинный завод**

---

**LOGICPIR PROF CXM/CXM**

---

Площадь покрытия: 3 165 м<sup>2</sup>  
Год монтажа: 2017  
Местоположение: Белорецк

---

**Завод «УРАЛ»**

---

**LOGICPIR PROF CXM/CXM**

---

Площадь покрытия: 3 256 м<sup>2</sup>  
Год монтажа: 2017  
Местоположение: Пермская область

---

**ТРЦ «Сатурн»**

---

**LOGICPIR PROF Ф/Ф**

---

Площадь покрытия: 3 000 м<sup>2</sup>  
Год монтажа: 2017  
Местоположение: республика Башкортостан

---

**Свинокомплекс  
«Мираторг»**

---

**LOGICPIR PROF Ф/Ф**

---

Доутепление здания  
Площадь покрытия: 10 300 м<sup>2</sup>  
Год монтажа: 2017  
Местоположение: Курская область

---

**Спортивно-концертный зал  
«Алмаз»**

---

**LOGICPIR PROF Ф/Ф**

---

Площадь покрытия: 4 500 м<sup>2</sup>  
Год монтажа: 2017  
Местоположение: Череповец

---

**ЖБИ «Марушкино»**

---

**LOGICPIR PROF Ф/Ф**

---

Площадь покрытия: 87 000 м<sup>2</sup>  
Год монтажа: 2016–2017  
Местоположение: Московская область

---

**ТПУ «Владыкино»**

---

**LOGICPIR PROF Ф/Ф**

---

Площадь покрытия: 4 000 м<sup>2</sup>  
Год монтажа: 2016–2017  
Местоположение: Москва

---

**Складской комплекс  
«Логопарк Север 2»**

---

**LOGICPIR PROF Ф/Ф**

---

Площадь покрытия: 4 000 м<sup>2</sup>  
Год монтажа: 2016  
Местоположение: д. Шелепаново, Московская область

---

**Конгрессно-выставочный центр**

---

**LOGICPIR PROF Ф/Ф**

---

Площадь покрытия: 18 000 м<sup>2</sup>  
Год монтажа: 2016–2017  
Местоположение: Кубинка

---

**Спорткомплекс «Лужники»**

---

**LOGICPIR PROF Ф/Ф**

---

Площадь покрытия: 5 500 м<sup>2</sup>  
Год монтажа: 2016  
Местоположение: Москва

---

**ТПУ «Окружная»**

---

**LOGICPIR PROF Ф/Ф**

---

Площадь покрытия: 2 500 м<sup>2</sup>  
Год монтажа: 2016  
Местоположение: Москва

---

**Производственно-складской  
комплекс с офисными  
помещениями**

---

**LOGICPIR PROF Ф/Ф**

---

Площадь покрытия: 9 000 м<sup>2</sup>  
Год монтажа: 2016–2017  
Местоположение: д. Селевкино, Дмитровский район

---

**SPAR**

---

**LOGICPIR PROF CXM/CXM**

---

Площадь покрытия: 2 258 м<sup>2</sup>  
Год монтажа: 2016  
Местоположение: Чкаловск

---

**PNK Парк Валищево**

---

**LOGICPIR PROF Ф/Ф**

---

Площадь покрытия: 20 000 м<sup>2</sup>  
Год монтажа: 2016  
Местоположение: д. Валищево, Московская область

---

**Логистический комплекс**

---

**LOGICPIR PROF Ф/Ф**

---

Площадь покрытия: 4 100 м<sup>2</sup>  
Год монтажа: 2016  
Местоположение: Московская область



---

**Склад**

---

**LOGICPIR PROF Ф/Ф**

---

Площадь покрытия: 3 200 м<sup>2</sup>  
Год монтажа: 2016  
Местоположение: Московская область

---

**Леруа Мерлен**

---

**LOGICPIR PROF Ф/Ф**

---

Площадь покрытия: 17 000 м<sup>2</sup>  
Год монтажа: 2015  
Местоположение: Шолохово





[www.logicpir.ru](http://www.logicpir.ru)

Версия: февраль 2021

[WWW.TN.RU](http://WWW.TN.RU)

**8 800 600 05 65**  
ПРОФЕССИОНАЛЬНЫЕ КОНСУЛЬТАЦИИ